

# Jean Burgers 1

CRÉÉ LE  
2025-05-20

Surface totale 160.27 m²	Étages 1	Pièces 10	Salles de bain 2
-----------------------------	-------------	--------------	---------------------

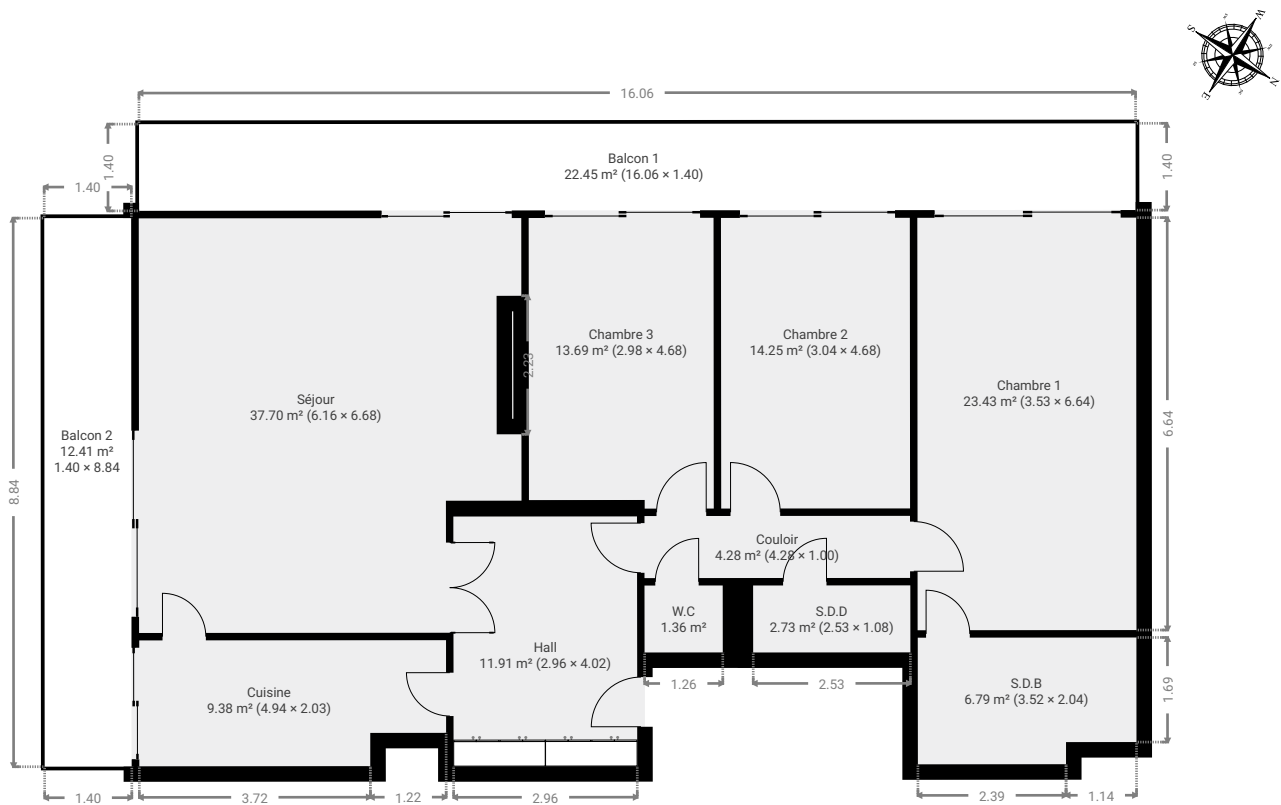
# Jean Burgers 1

SURFACE TOTALE : 160.27 m<sup>2</sup> • SURFACE HABITABLE : 125.43 m<sup>2</sup> • ÉTAGES : 1 • PIÈCES : 10



## ▼ 6e étage

SURFACE TOTALE : 160.27 m<sup>2</sup> • SURFACE HABITABLE : 125.43 m<sup>2</sup> • PIÈCES : 10



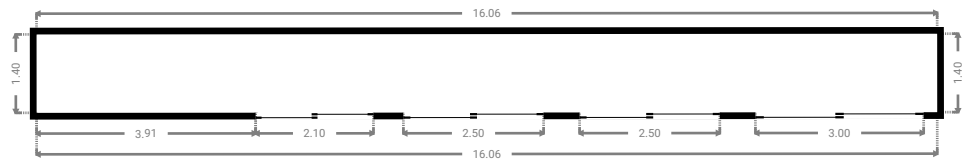
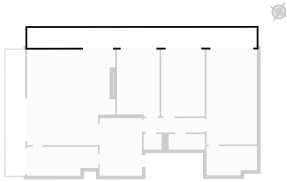
# Jean Burgers 1

SURFACE TOTALE : 160.27 m<sup>2</sup> • SURFACE HABITABLE : 125.43 m<sup>2</sup> • ÉTAGES : 1 • PIÈCES : 10



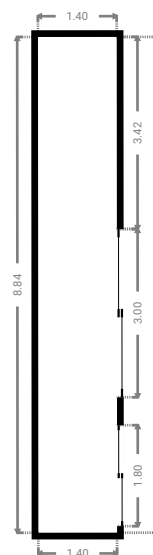
## ▼ Balcon 1 6e étage

LARGEUR : 16.06 m • LONGUEUR : 1.40 m  
SURFACE : 22.45 m<sup>2</sup> • PÉRIMÈTRE : 34.91 m



## ▼ Balcon 2 6e étage

LARGEUR : 1.40 m • LONGUEUR : 8.84 m  
SURFACE : 12.41 m<sup>2</sup> • PÉRIMÈTRE : 20.49 m



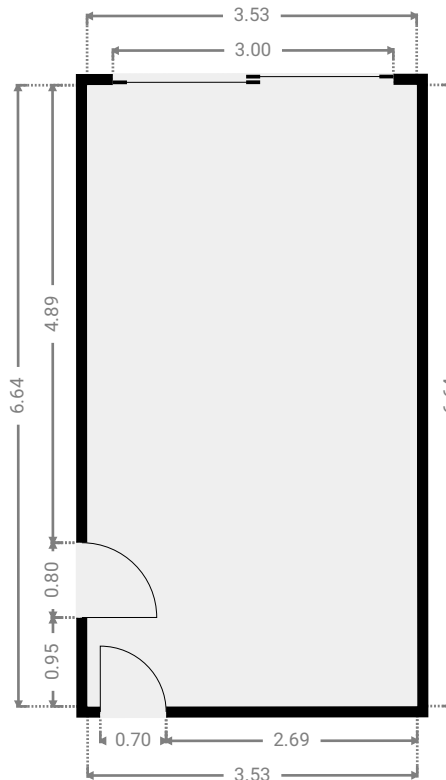
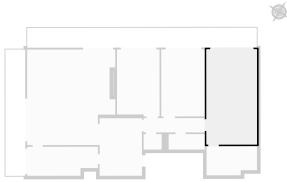
# Jean Burgers 1

SURFACE TOTALE : 160.27 m<sup>2</sup> • SURFACE HABITABLE : 125.43 m<sup>2</sup> • ÉTAGES : 1 • PIÈCES : 10



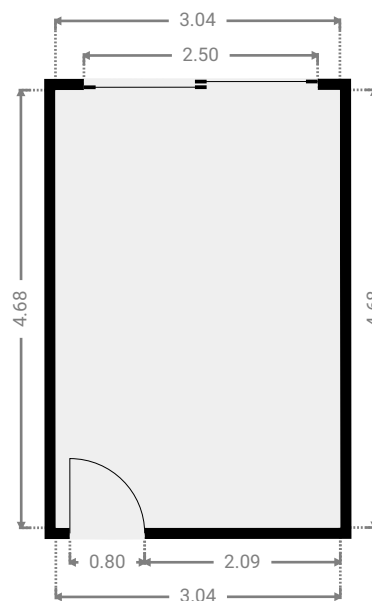
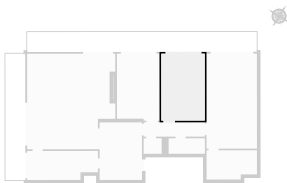
## ▼ Chambre 1 6e étage

LARGEUR : 3.53 m • LONGUEUR : 6.64 m  
SURFACE : 23.43 m<sup>2</sup> • PÉRIMÈTRE : 20.34 m



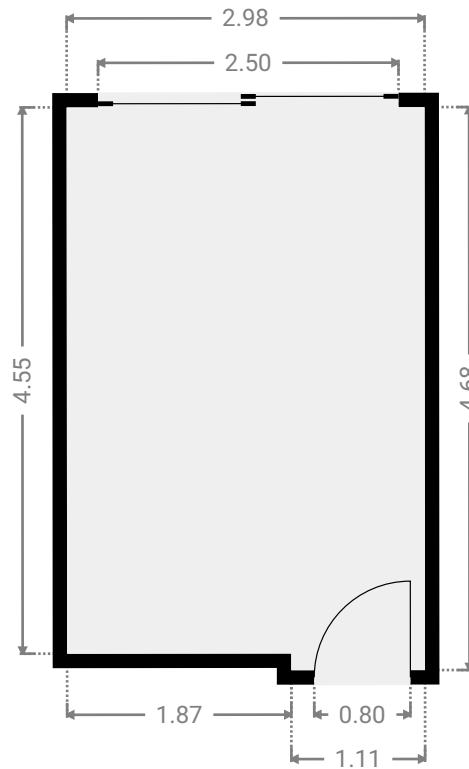
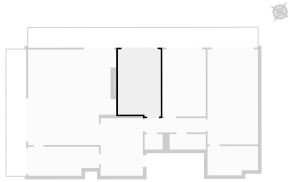
## ▼ Chambre 2 6e étage

LARGEUR : 3.04 m • LONGUEUR : 4.68 m  
SURFACE : 14.25 m<sup>2</sup> • PÉRIMÈTRE : 15.45 m



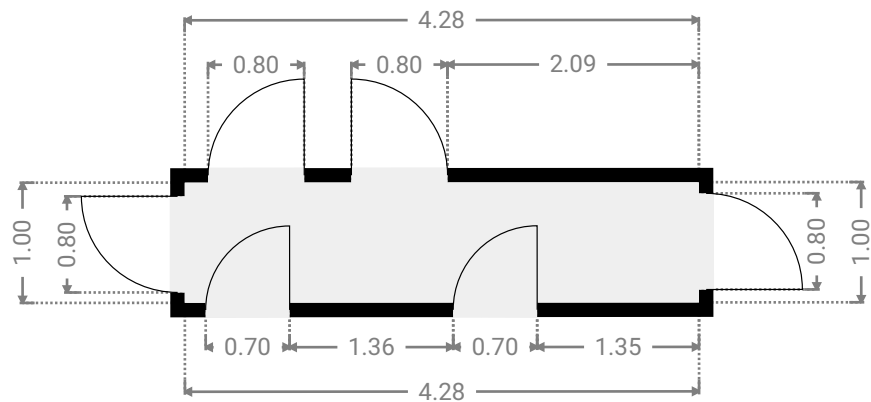
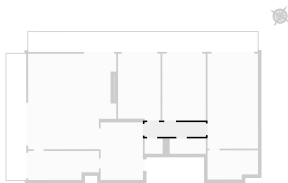
## ▼ Chambre 3 6e étage

LARGEUR : 2.98 m • LONGUEUR : 4.68 m  
SURFACE : 13.69 m<sup>2</sup> • PÉRIMÈTRE : 15.32 m



## ▼ Couloir 6e étage

LARGEUR : 4.28 m • LONGUEUR : 1.00 m  
SURFACE : 4.28 m<sup>2</sup> • PÉRIMÈTRE : 10.56 m



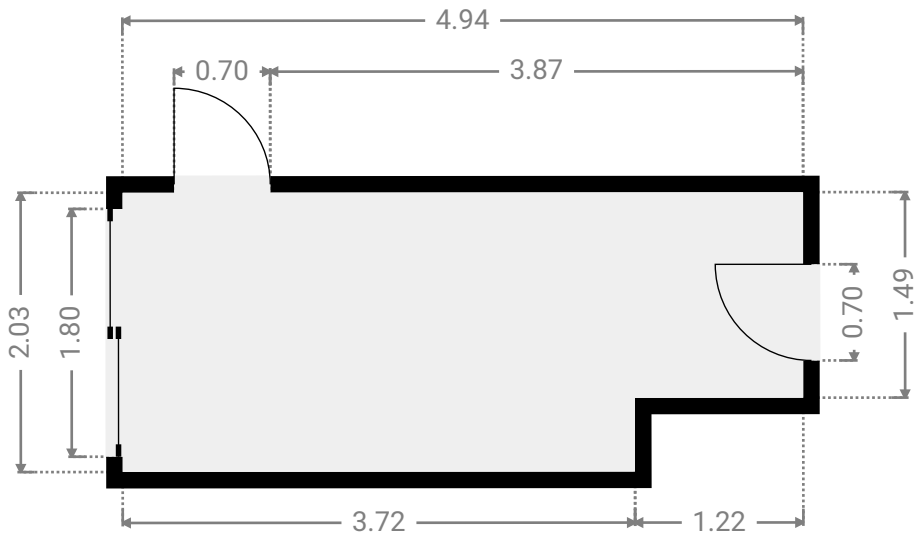
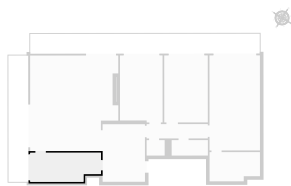
# Jean Burgers 1

SURFACE TOTALE : 160.27 m<sup>2</sup> • SURFACE HABITABLE : 125.43 m<sup>2</sup> • ÉTAGES : 1 • PIÈCES : 10



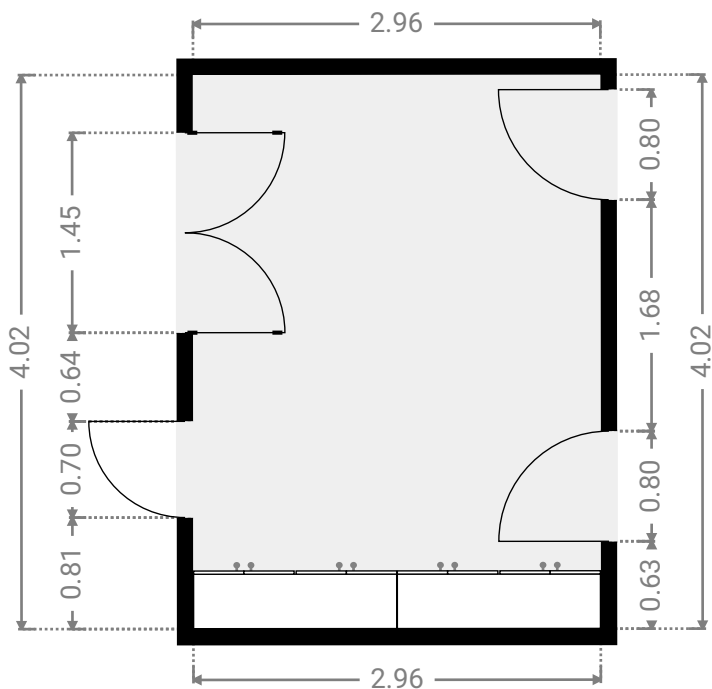
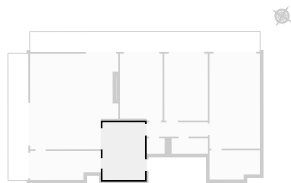
## ▼ Cuisine 6e étage

LARGEUR : 4.94 m • LONGUEUR : 2.03 m  
SURFACE : 9.38 m<sup>2</sup> • PÉRIMÈTRE : 13.95 m



## ▼ Hall 6e étage

LARGEUR : 2.96 m • LONGUEUR : 4.02 m  
SURFACE : 11.91 m<sup>2</sup> • PÉRIMÈTRE : 13.97 m



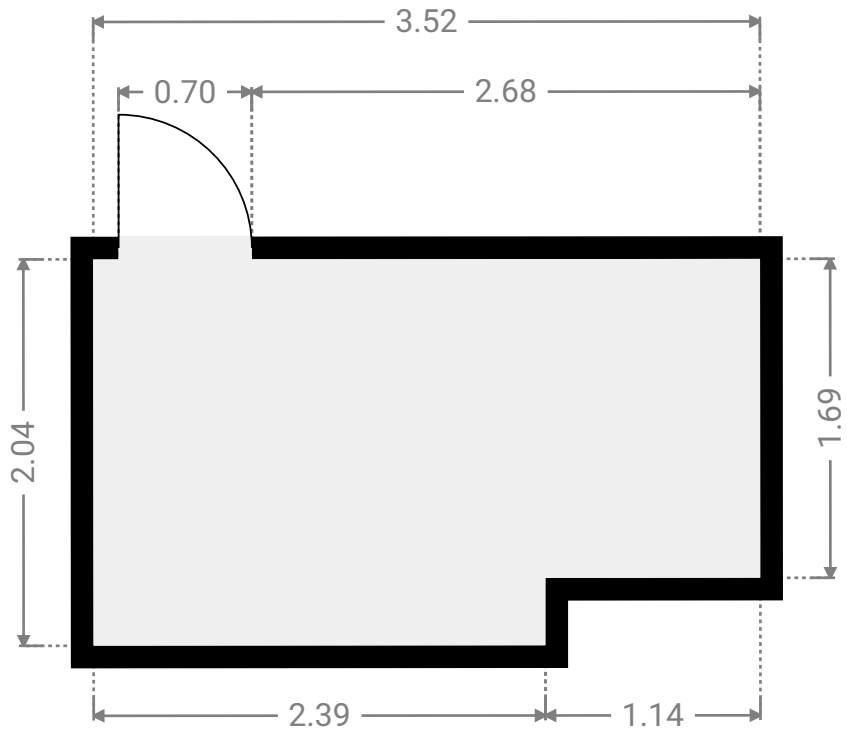
# Jean Burgers 1

SURFACE TOTALE : 160.27 m<sup>2</sup> • SURFACE HABITABLE : 125.43 m<sup>2</sup> • ÉTAGES : 1 • PIÈCES : 10



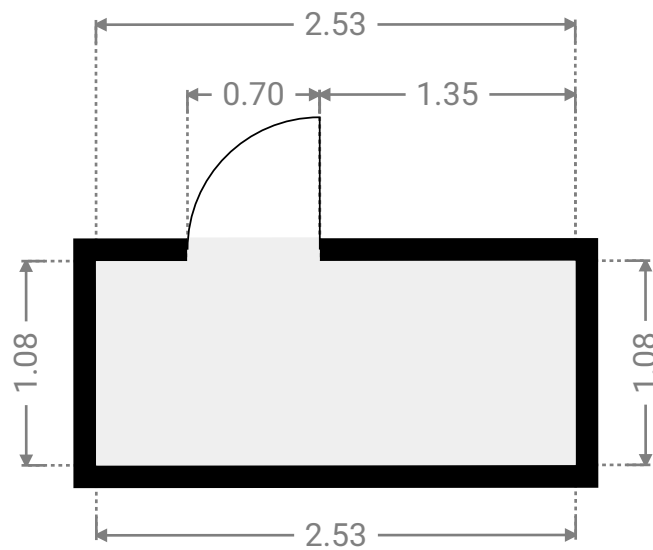
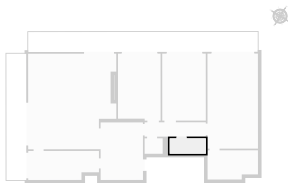
## ▼ S.D.B 6e étage

LARGEUR : 3.52 m • LONGUEUR : 2.04 m  
SURFACE : 6.79 m<sup>2</sup> • PÉRIMÈTRE : 11.13 m



## ▼ S.D.D 6e étage

LARGEUR : 2.53 m • LONGUEUR : 1.08 m  
SURFACE : 2.73 m<sup>2</sup> • PÉRIMÈTRE : 7.22 m



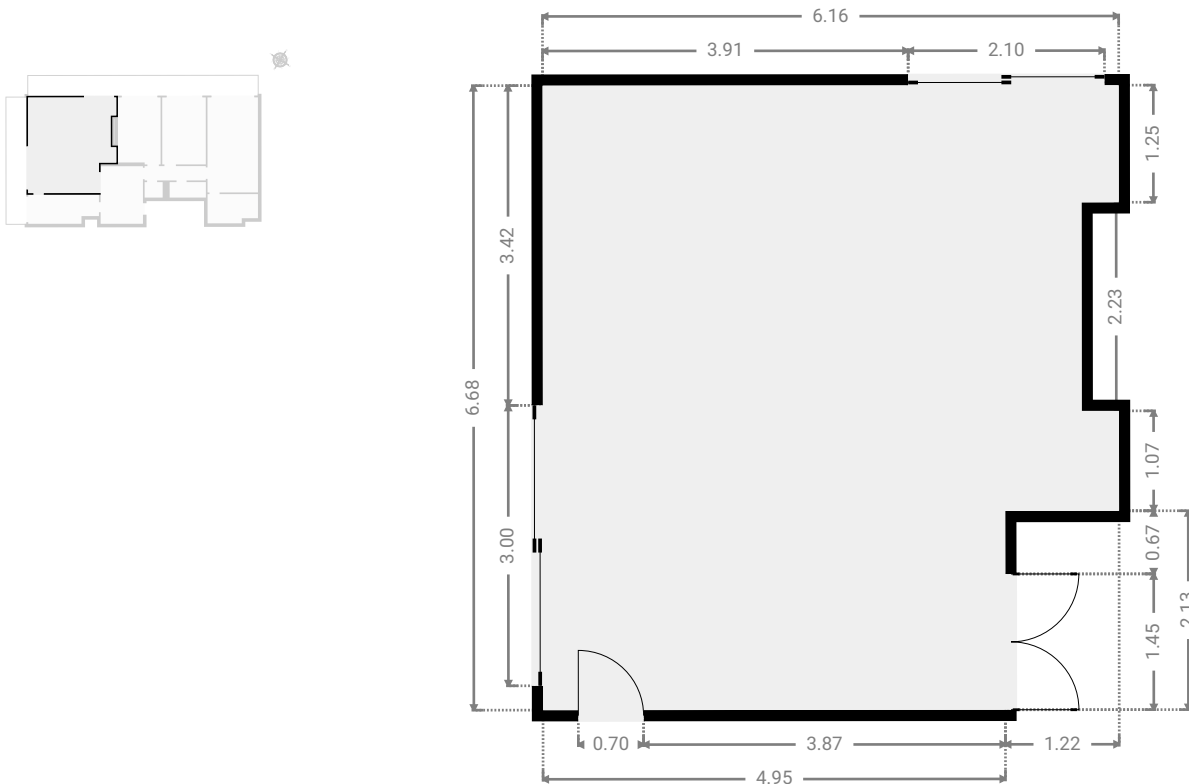
# Jean Burgers 1

SURFACE TOTALE : 160.27 m<sup>2</sup> • SURFACE HABITABLE : 125.43 m<sup>2</sup> • ÉTAGES : 1 • PIÈCES : 10



## ▼ Séjour 6e étage

LARGEUR : 6.16 m • LONGUEUR : 6.68 m  
SURFACE : 37.70 m<sup>2</sup> • PÉRIMÈTRE : 26.49 m



## ▼ W.C 6e étage

LARGEUR : 1.26 m • LONGUEUR : 1.08 m  
SURFACE : 1.36 m<sup>2</sup> • PÉRIMÈTRE : 4.67 m

